
Brotzeitgeschichten

PORTION RADI, hauchdünn € 5,40

HAUSGEMACHTER ERDÄPFELKAS € 5,40

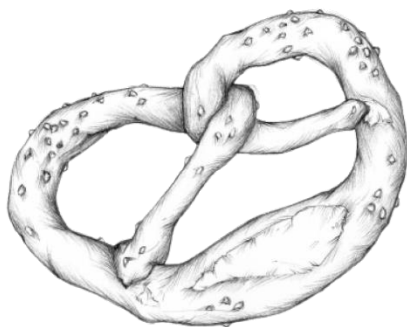
PORTION OBAZDA € 6,80
mit Zwiebeln

SCHMALZBROT € 4,20
mit Röstzwiebeln

BAYERISCHES TRIO € 12,80
Schmalz, Obazda, Erdäpfelkas zum Teilen

EMMENTALER € 3,90
100 g im Wachspapier

OFENFRISCHE BREZE € 1,50



KASBRETTL € 10,90
Obazda, Brie und Emmentaler

BAYERISCHER WURSTSALAT 150gr. € 8,90
250gr. € 12,90

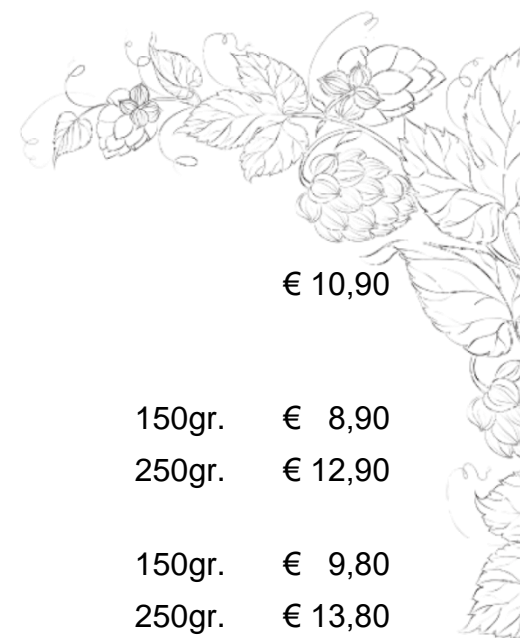
SCHWEIZER WURSTSALAT 150gr. € 9,80
250gr. € 13,80

DEFTIGES BROTZEITBRETTL € 16,50
mit Spezialitäten der Land.Luft Wurstküche,
gemischtem Käse und Essiggurkerl

PRESSACK SAURER € 8,90
rot | weiß | gemischt

ESSIGKNÖDEL € 7,50

TELLERSÜLZE € 12,80



Brauhaus Schmankerl

RESCHER BRATEN VOM LAND.LUFT SCHWEIN € 16,90
unser Klassiker in würziger Soße, dazu Serviettenknödel
und Sauerkraut

SCHNITZEL WIENER ART € 17,90
vom Land.Luft Schwein mit Pommes und Preiselbeeren

BRAUERBURGER € 17,90 mit Pommes
€ 14,50 ohne Pommes
saftiges Patty vom Land.Luft Angus mit Cheddar,
Schmorzwiebeln, Tomaten, Salat, Burgersoße

CURRYWURST € 10,90
Currysoße und Pommes

FORELLE MÜLLERIN ART € 16,50
mit Petersilienkartoffeln

MATJES HAUSFRAUEN ART € 13,80
mit Petersilienkartoffeln

GEGRILLTE LAND.LUFT RINDERHÜFTE € 23,90
mit Kräuterbutter, Grillgemüse und Rosmarinkartoffeln

THAI CURRY MIT GARNELEN € 17,90
mit Reis, leicht scharf

THAI CURRY VEGAN € 12,90
mit Reis, leicht scharf

FUSILLONI € 12,90
mit Salzeibutter und Grillgemüse

FLAMMKUCHEN € 9,90
mit Schmand, Oliven und Hirtenkäse

FLAMMKUCHEN € 9,90
mit Land.Luft Speck und Zwiebeln



Knackige Salate

BEILAGENSALAT € 4,80
Marktfrische Salate der Saison mit Balsamicodressing

SALATSCHÜSSEL € 10,70
Marktfrische Salate der Saison mit knusprigen Brezencroutons, Balsamicodressing

CHEF-SALAT € 14,80
mit Land.Luft Schinken, Käsestreifen und Ei

BAUERNALAT € 11,50
Marktfrische Salate der Saison mit Oliven, Hirtenkäse und Peperoni

KRAUTSALAT € 4,50

Dessert

APFELKÜCHERL € 7,90
mit Mini-Magnum und Sahne

KAISERSCHMARRN € 7,90
mit Apfelkompott

Für die Kleinen

SERVIETTENKNÖDEL ODER SPÄTZLE € 4,90
mit Soße

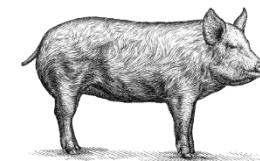
KINDERSCHNITZEL € 10,90
mit Brauerpommes

BRAUERPOMMES € 4,80

NUDELN MIT BUTTER € 4,90

Unser Klassiker

REINDL-ESSEN € 17,90
ab 10 Personen auf Vorbestellung. Auswahl an reschen Land.Luft Braten im Reindl serviert mit Knödel, Bratkartoffeln, Sauerkraut und Dunkelbiersoße



Unsere Biere frisch aus dem Braukeller



HELLES

Unsere traditionelle, goldgelbe, naturtrübe Bierspezialität. Vollmundig im Geschmack mit sehr feinen Hopfenaromen.

Ideal zum Genießen in unserem Biergarten.

Stammwürze 11,8% , Alkoholgehalt 4,8% Vol.

DUNKLES

Ehrliches dunkles Exportbier mit kräftigen Malz- und feinen Röstaromen, die beim gesamten Genießen begleiten. Ideal zu unseren bayerischen Schmankerln. Auch als dunkle Radler sehr beliebt.

Stammwürze 13,0% , Alkoholgehalt 5,0% Vol.

WEISSBIER

Unser bernsteinfarbnes Weißbier. Einzigartig durch seinen besonderen Geschmack. Mit seiner Vollmundigkeit verkörpert es das echte bayrische Lebensgefühl.

Stammwürze 12,0% , Alkoholgehalt 5,0% Vol.

SCHEPS

Durch eine spezielle Malzmischung und Aromahopfungabe erhält der Scheps seine rötlich/ braune Farbe und Vollmundigkeit.

Echter Biergenuss trotz niedrigem Alkoholgehalt.

Stammwürze 7,0% , Alkoholgehalt 2,5% Vol.

ALKOHOLFREIES KELLERBIER

Eine wunderbare Bernsteinnote in der Farbe – der Duft lässt es schon erahnen. Ein frisches, leicht herbes Bier, der Zitrushopfen unterstützt dabei die Frische des Bieres.

ALKOHOLFREIES WEISSBIER

Durch einen vollständigen Gärungsprozess und anschließendem Entzug des Alkohols werden sämtliche wertvollen Bestandteile des Bieres bewahrt. Delikate Getreidenoten, fruchtige Aromen, der Charakter der Hefe und eine dezente Bitterkeit verbinden sich zu einer erfrischenden und prickelnden Alternative für Liebhaber von hochwertigem Weizenbier. Ein perfekter Genuss auch ohne Alkohol.

Probiertträger

6 x 0,1 l €5,20



1,00 l

0,50 l

0,25 l

SCHÄNKE

€ 6,90

€ 3,50

€ 2,50

SERVICE

€ 7,50

€ 4,10

€ 3,10

Unsere Biermischgetränke

RADLER

Helles mit Kracherl

1,00 l

SCHÄNKE

€ 6,90

SERVICE

€ 7,50

LIMO-WEIZEN

Hefeweizen mit Kracherl

0,50 l

€ 3,50

€ 4,10

COLA-WEIZEN

Hefeweizen mit Cola

0,25 l

€ 2,50

€ 3,10

GOAßMAß

Dunkles mit Cola und Kirschlikör

1,00 l

SCHÄNKE

€ 11,40

SERVICE

€ 12,00

Für Zuhause oder zum Verschenken

PARTYFASS

5 Liter

€ 19,80

SYPHONFLASCHE

2 Liter

€ 13,50

6-ER KARTONTRÄGER

zzgl. Pfand

€ 6,50

6-ER HOLZTRÄGER

zzgl. Pfand

€ 14,50

KASTEN BIER

(Hell, Dunkel, Weißbier, alkoholfreies Kellerbier, alkoholfreies Weißbier) zzgl. Pfand

€ 18,50



Gutscheine für Speis und Trank, eine Übernachtung im Schloss oder

Frühstück im Hofwirt

Krüge und Gläser mit Logo

Wiederaufladbare Geschenkkarten

Messing-Bierzeichen im Leinensäckchen

Unsere Groszer Weine aus dem Südburgenland



GEMISCHTER SATZ WEISS

0,2 l SCHÄNKE € 5,30 SERVICE € 5,90

Welschriesling, Weißburgunder, Grüner Veltliner, Gelber Muskateller werden gemeinsam geerntet und vergoren. Die langsame Vergärung sorgt für cremige Molligkeit, zugleich wirkt der Wein frisch und würzig.

GEMISCHTER SATZ ROSÉ

0,2 l € 5,30 € 5,90

Echt einzigartig! Der Gemischte Satz Rosé ist das erfrischende Ergebnis eines Multi-Kulti-Weinbergs, der an den steilen Südhängen des Eisenbergs sowie auf dem lehmhaltigen Boden des Königsbergs liegt, auf denen Blaufränkisch, Zweigelt und Merlot wild durcheinander wachsen, aber gemeinsam gelesen und vinifiziert werden.

ROTE KÜVEE

0,2 l € 6,40 € 7,00

Zweigelt, Blaufränkisch, Syrah, Cabernet Sauvignon, Merlot vermählen sich zu spannender Vielschichtigkeit. Brillante Mineralik paart sich mit weicher Fülle und der Aromatik von Weichsel, Kirsche und Brombeere. Der Wein bietet köstlichen Trinkspaß.

BLAUFRÄNKISCH

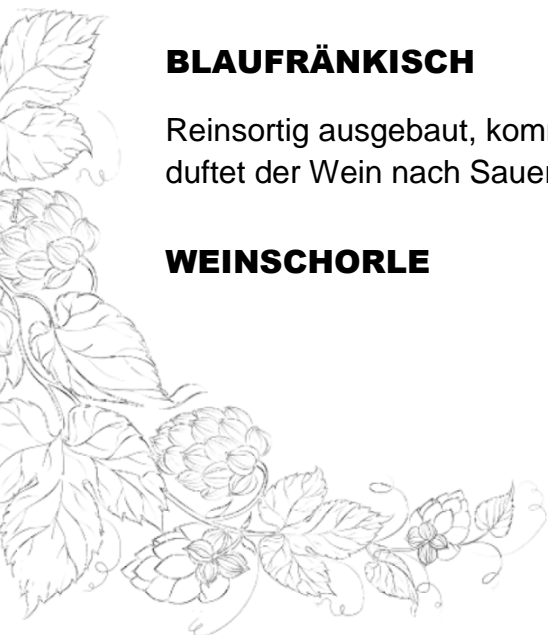
0,2 l € 6,40 € 7,00

Reinsortig angebaut, kommt hier das Terroir fantastisch zum Ausdruck. Frisch, mit kerniger Säure und kräftigen Tanninen, duftet der Wein nach Sauerkirsche und Brombeeren, am Gaumen viel Druck und salzige Mineralik.

WEINSCHORLE

0,25 l € 3,60 € 4,20

0,50 l € 6,00 € 6,60



HEISSE GETRÄNKE

	SCHÄNKE	SERVICE
TASSE KAFFEE	€ 2,60	€ 3,20
HAFERL KAFFEE	€ 3,10	€ 3,70
CAPPUCCINO	€ 2,90	€ 3,50
LATTE MACCHIATO	€ 2,90	€ 3,50
ESPRESSO	€ 2,40	€ 3,00
HAFERL TEE	€ 2,70	€ 3,30



ALKOHOLFREIE GETRÄNKE

BRAUWASSER	0,25 l	€ 2,00	€ 2,60
	0,50 l	€ 2,70	€ 3,30
SPEZI, KRACHERL			
	0,25 l	€ 2,80	€ 3,40
SAFTSCHORLEN	0,50 l	€ 3,30	€ 3,90
APFEL, TRAUBE, ORANGE, RHABARBER			
COLA / FANTA			
RAUCH EISTEE	0,33 l	€ 3,50	€ 4,10

SCHNAPSERL

	SCHÄNKE	SERVICE
UNSERE SELBSTGEBRANNTEN LAND.LUFT BRÄNDE 40%		
APFEL, APRIKOSE, SAUERKIRSCH, PFLAUME, BIRNENBRAND		
KRÄUTERBITTER, APFELDUETT 30%		
	2 CL € 3,10	€ 3,70
PARTNER BRÄNDE		
BLUTWURZ	50%	
MARILLENLIKÖR	25%	
QUITTEN-INGWER-LIKÖR	18%	
	2 CL € 3,10	€ 3,70
APEROL SPRITZ, LILLET, HUGO	€ 6,50	€ 7,10
LOAM	€ 5,50	€ 6,10
LONGDRINKS		
GIN TONIC		
JIM BEAM COLA		
CUBA LIBRE		
VODKA ORANGE	€ 7,50	€ 8,10

Wo kommt was her?

Gut, sauber, fair!

Dreimal am Tag, bei jeder Mahlzeit, trifft jeder von uns Entscheidungen mit weitreichenden Konsequenzen. Unser Essen ist untrennbar verknüpft mit Politik, Wirtschaft, Gesellschaft, Kultur, Wissen, Landwirtschaft, Gesundheit und Umwelt. Das Team vom Schlossbräu achtet genau auf seine Lieferantenauswahl. Unser Motto: Wir kaufen Lebensmittel, die gut, sauber und fair sind.

Unser Bier

Wir brauen unser Bier dem bayrischen Reinheitsgebot verpflichtet hier im Brauhaus vor Ort. Wir legen großen Wert auf regionale, natürliche Rohstoffe. Bei der Herstellung lassen wir uns genügend Zeit, die das Bier auch braucht, um sein volles Aroma zu entfalten – denn diese naturbelassene Frische schmeckt man.

Genießen Sie unsere Biere auch in unseren weiteren Brauhäusern: dem Remscheider Bräu, Rüsselsheimer Bräu und dem Schiller Bräu, München.

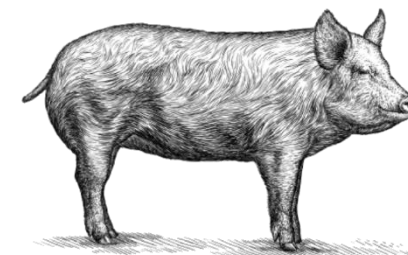


Unser Land.Luft Fleisch

Nachhaltigkeit auf dem Teller

Unser Küchenteam verwendet Rind- und Schweinefleisch fast ausschließlich von der Land.Luft. Qualität und Tierwohl, das man schmeckt.

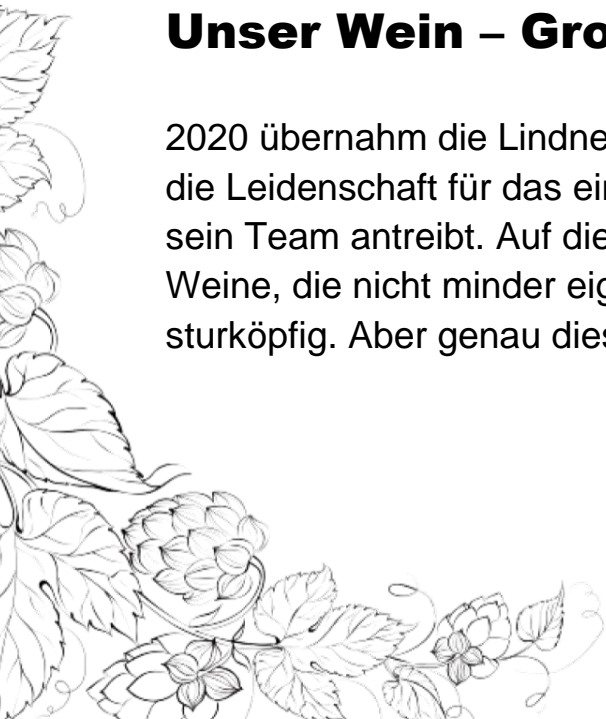
Die Tiere der Land.Luft in Leberfing und Siebenbürgen haben ein langes und glückliches Leben. Sie verbringen die Zeit von der Geburt bis zur Schlachtung auf weitläufigen Weiden. Muttertierhaltung, Weidehaltung, Weideschlachtung ohne jegliche Tiertransporte sowie handwerkliche Metzgerkunst – das sind die Prinzipien, für die Land.Luft steht.



Unser Wein – Groszer Weine

2020 übernahm die Lindner Group das im Südburgenland gelegene Weingut Groszer Weine. Es ist die Leidenschaft für das einzigartige Terroir des Eisenbergs im Südburgenland, die Markus Bach und sein Team antreibt. Auf diesem eigenwilligen Berg mit seinen alten Reben in steilen Lagen entstehen Weine, die nicht minder eigenwillig sind - wild und urwüchsig und manchmal erschreckend sturköpfig. Aber genau diese Charakterstärke hat es uns angetan.

Für weitere Infos:



Tradition und Geschichte

1130

wurde das Edelgeschlecht der St. Mariaekirchen erstmals urkundlich erwähnt.

1550

erwarb Franz Freiherr von Pfetten das Wasserschloss. Das Schloss war bis 1810 im Besitz des Geschlechts derer von Pfetten. In der Zeit der von Pfetten blühte die Anlage auf. Zu ihrer Zeit wurde 1741 auch die Pfarrkirche Mariä Himmelfahrt nur wenige Meter vom Schloss entfernt, erbaut.

1678

erbauten die Eheleute Georg von Closen und Barbara von Nothaft das Wasserschloss in seiner heutigen Form. Davon zeugt das in Stein gefasste Renaissanceportal im Innenhof des Schlosses mit dem Ehwappen Closen-Nothaft.

1752

hat Ignaz Freiherr von Pfetten das Schloss gehörende Brauhaus errichtet. Hier braute man, wie es früher üblich war, das Bier vornehmlich zum eigenen Gebrauch. Das massive Gebäude befand sich auf der gegenüberliegenden Straßenseite und ist 2000 eingestürzt. Heute ist noch ein Teil der Grundmauern zu sehen.



1785 / 1786

wurde das herrschaftliche Stallgebäude mit böhmischem Gewölbe errichtet, in dem sich heute der Schlossbräu befindet. Bis nach dem zweiten Weltkrieg wurde das Gebäude für landwirtschaftliche Zwecke genutzt. Obwohl es unter Denkmalschutz stand, wurde das äußerst baufällige Gebäude 2000 zum Abriss freigegeben.

1848

von 1810 bis 1848 wechselte die Anlage vier Mal den Besitzer. 1848 erwarben die Fragen von Deym aus Arnstorf das Schloss Mariakirchen.

2002

kaufte die Lindner Group aus Arnstorf das Schloss mit Nebengebäuden und Park. Die alten Stallungen, vom Denkmalschutz zum Abriss freigegeben, wurden dennoch erhalten und so eröffnete im Mai 2003 das Schlossbräu. Das Schloss selbst wurde ebenso in nur sechs Monaten Bauzeit aufwändig restauriert und vorerst ausschließlich für Schulungen und Tagungen der Lindner Group genutzt. Im Laufe der Zeit kamen Anfragen von anderen Firmen und Brautpaaren.

2007

eröffnete das Schlossparkhotel seine Pforten. Der Neubau mit seiner grünen Glasfassade bildet einen spannenden Kontrast zum historischen Ambiente des Wasserschlosses. Auch im Schloss und im benachbarten Hofwirt kann übernachtet werden und so bietet das Hotel inzwischen 54 moderne Zimmer in drei Bereichen. Das Vier-Sterne Schlossparkhotel schließt den Kreis: Tagen, Feiern und Schlafen am Schloss Mariakirchen.

2009

Wurde in München das erste mk|hotel durch die Schlossbräu Mariakirchen GmbH & Co KG eröffnet. In den darauffolgenden Jahren entstanden weitere Häuser. Nun betreiben wir in München, Frankfurt, Eschborn, Stuttgart, Berlin, Remscheid, Rüsselsheim, Passau, London, Nin und Tirana mk|hotels, zum Teil auch mit Hausbrauerei.

Schön, dass Sie da sind!

Genießen Sie Ihren Aufenthalt mit unseren herrlich süffigen, selbstgebrauten Bieren und bayerischen Schmankerln. Viel Spaß und eine gute Zeit!

Wir sind für Sie da:

Sommer (Mai bis September)

Montag bis Freitag: ab 16:00 Uhr

Samstag: ab 12:00 Uhr

Sonn- und Feiertag: ab 11:00 Uhr

Winter (Oktober bis April)

Montag bis Samstag: ab 16:00 Uhr

Sonn- und Feiertag: ab 11:00 Uhr



Feste feiern, wie sie fallen!

Sie haben Grund zu feiern? Ob Geburtstag, Jubiläum, Weihnachtsfeier, Hochzeit, Taufe oder Vereinsausflug, ob im Schlossbräu oder im Schloss, ob bayerisch rustikal oder festlich elegant, wir bieten mit Sicherheit den passenden Rahmen für Ihr freudiges Zusammenkommen. Die Räumlichkeiten und die Bewirtung passen wir Ihrem Anlass an und bieten so für große und kleine Feste ein stimmiges Ambiente. Wer nicht mehr heimfahren will, übernachtet anschließend im 4* Schlossparkhotel gleich nebenan. Auch für Tagungsgruppen sind wir mit sechs Tagungsräumen im Schloss bestens angerichtet. Tagen, Feiern, Übernachten Sie am Schloss Mariakirchen!